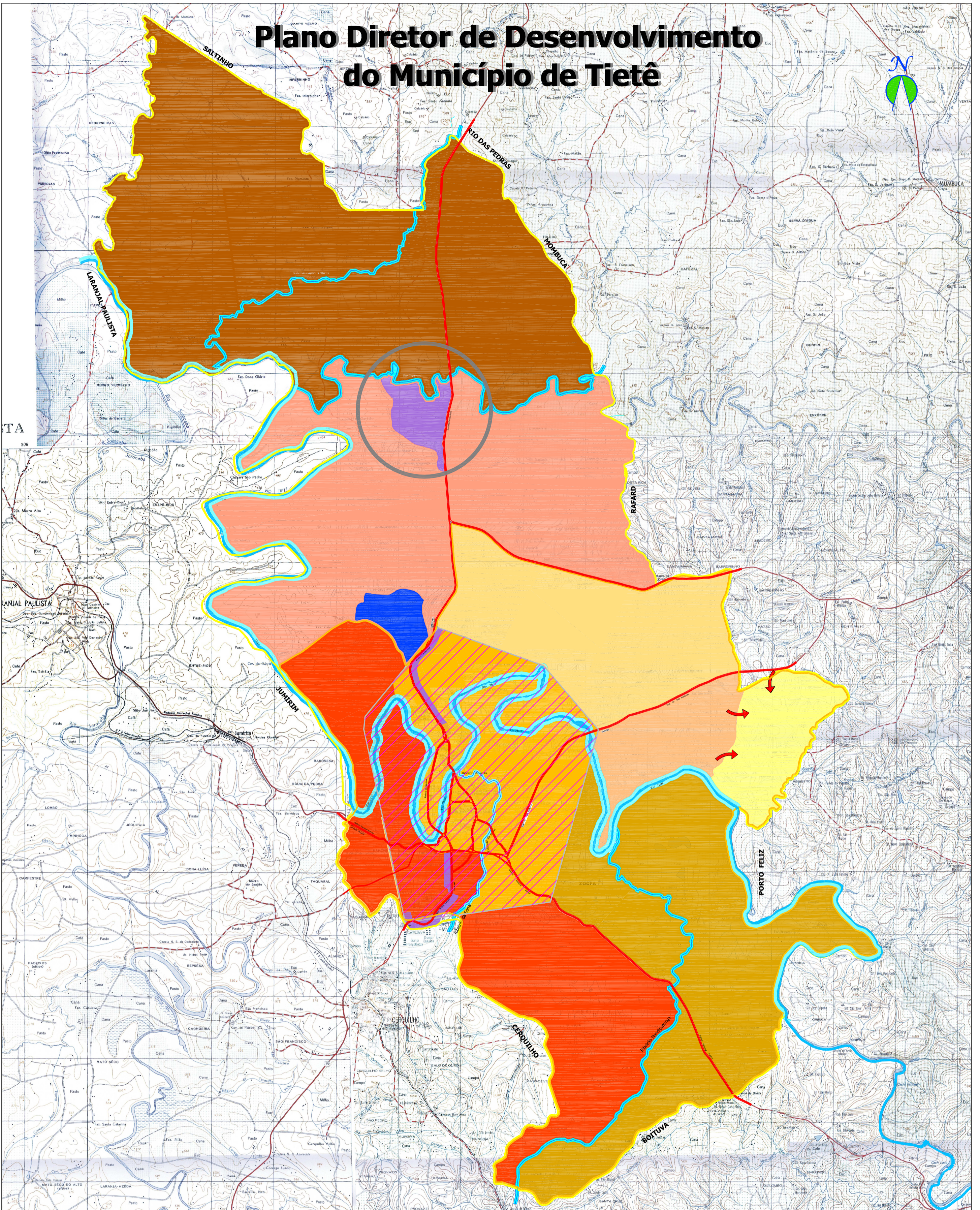


# Plano Diretor de Desenvolvimento do Município de Tietê



## LEGENDA

- |  |   |   |                              |
|--|---|---|------------------------------|
| Macrozona de Predominantes Características Rurais      | ZEIA 2-Zona Especial de Interesse Ambiental(Rios: Capivari/Capivari Mirim/Ribeirão da Serra/Mandicununga) | ZOC-Zona de Ocupação Controlada                                       | Contenção                    |
| Macrozona de Transição e Proteção                      | ZEIA 3-Zona Especial de Interesse Ambiental(Micro Bacia do Córrego Água Branca)                           | ZOCFA-Zona de Ocupação Controlada por Fragilidade Ambiental           | Principais afluentes         |
| Macrozona de Urbanização                               | ZEEI -Zona Especial Empresarial Industrial  | ZPR-Zona Predominantemente Residencial                                | Rio Tietê                    |
| Delimitação da futura ampliação do Distrito Industrial | ZAS-Zona de Adensamento Secundário  | ZPA-Zona Propícia ao Adensamento                                      | Rodovias                     |
| ZEIA 1-Zona Especial de Interesse Ambiental(Rio Tietê) | ZEIS-Zona Especial de Interesse Social  | Área de Preservação ao longo do Rio Tietê e seus principais afluentes | Limite do Perímetro Urbano   |
|  |   |   | Limite do Município de Tietê |



PREFEITURA DO MUNICÍPIO DE TIETÊ

Propostas do Plano Diretor:

Março/2006

Mapa

ORDENAMENTO TERRITORIAL

02

Escala Gráfica

