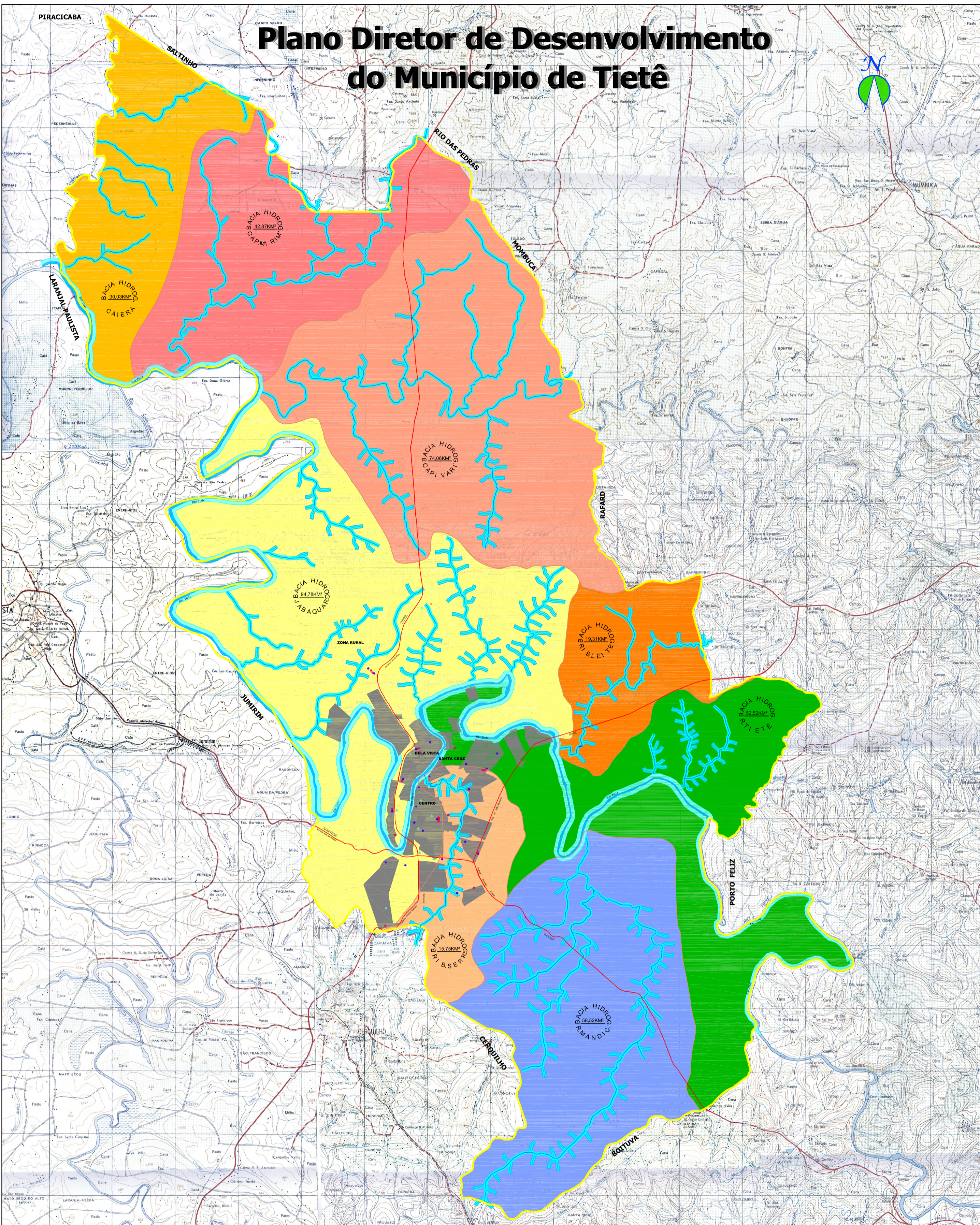


# Plano Diretor de Desenvolvimento do Município de Tietê



## LEGENDA

- |  |   |                              |
|--|---|------------------------------|
| Lixão                                  | Capivari - 74,06Km <sup>2</sup>                                       | Limite do Município de Tietê |
| Reciclagem                             | Jabaquara e outros - 94,78Km <sup>2</sup>                             | Rio Tietê                    |
| Poço                                   | Ribeirão do Leite - 19,31Km <sup>2</sup>                              | Ribeirão da Serra            |
| Reservatório de água                   | Ribeirão da Serra e outros - 15,75Km <sup>2</sup>                     | Rodovias                     |
| Poço de água desativado                | Rio Mandiçununga - 58,52Km <sup>2</sup>                               | Ocupação Urbana              |
| Posto de Gasolina                      | Rio Tietê (Bacia Hidrográfica) - 52,52Km <sup>2</sup>                 |                              |
| Caiera e outros - 30,03Km <sup>2</sup> | Área de Preservação ao longo do Rio Tietê e seus principais afluentes |                              |
| Capivari Mirim - 42,87Km <sup>2</sup>  |   |                              |



PREFEITURA DO MUNICÍPIO DE TIETÊ

Março/2006

Propostas do Plano Diretor:

Mapa

PROPOSTA DA DELIMITAÇÃO DAS MICROBACIAS

13

Escala Gráfica

