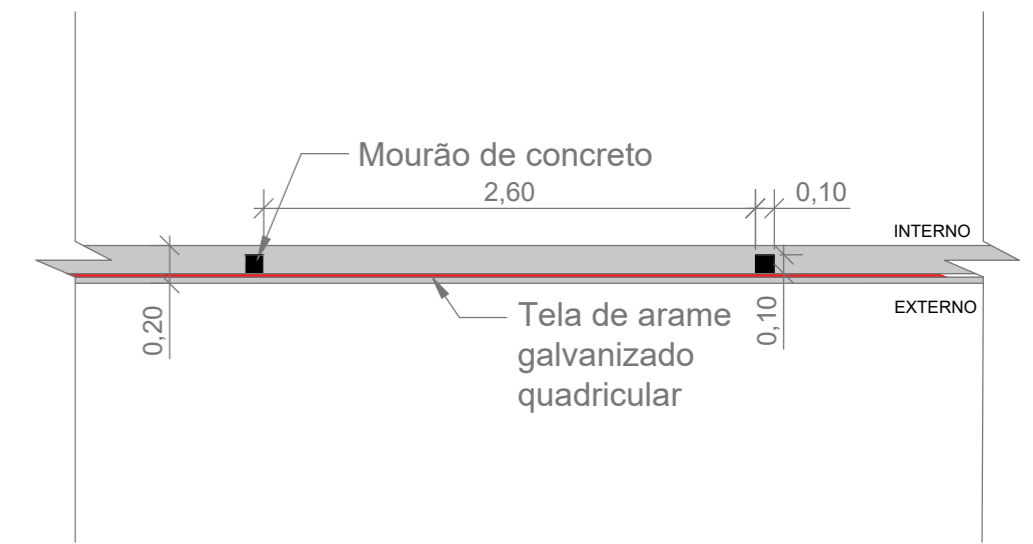


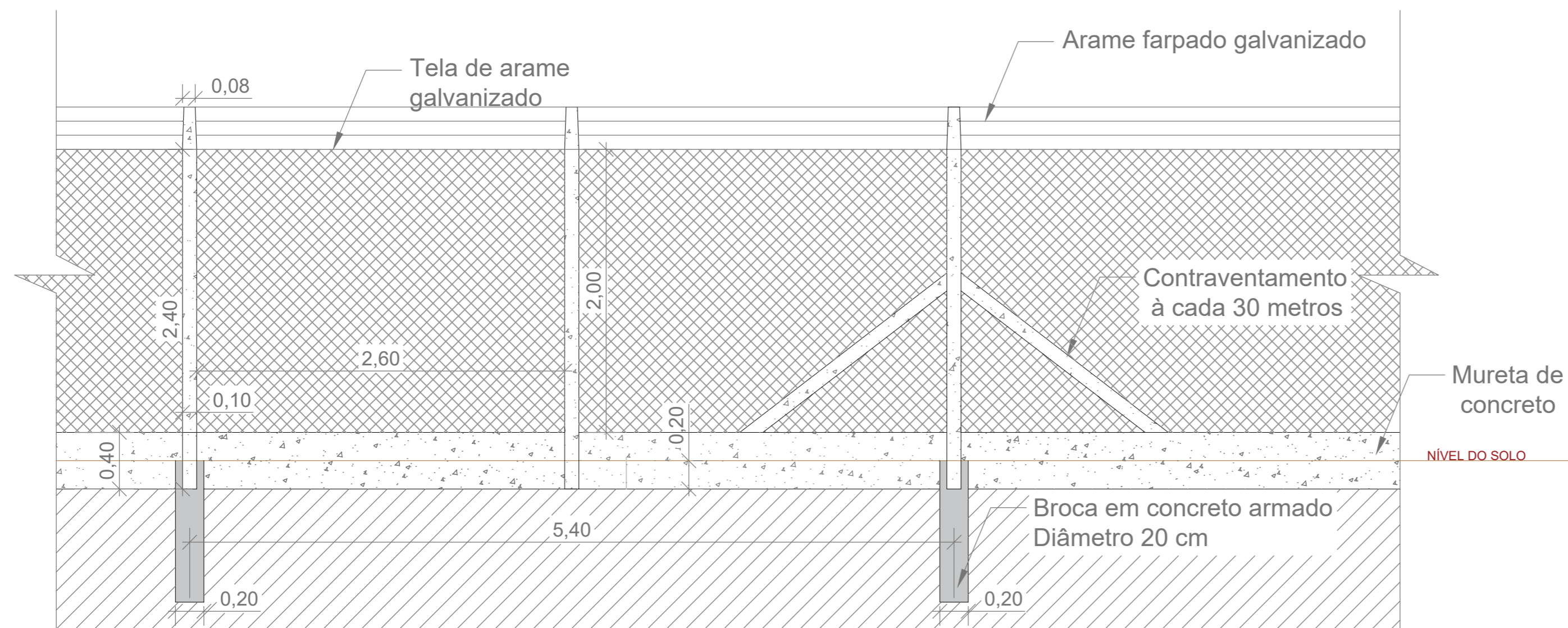
Perímetro de alambrado
Total: 1.850,50 metros

PERÍMETRO DO ALAMBRADO
esc. 1:3000

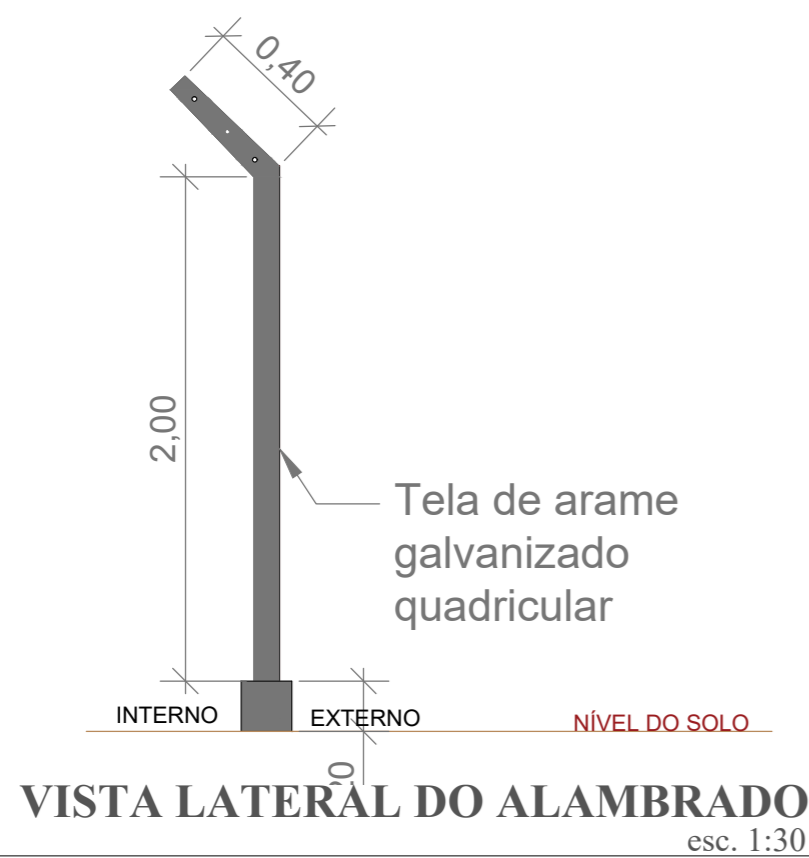
SP-127 Rodovia Pref^o Antônio R. Schincariol



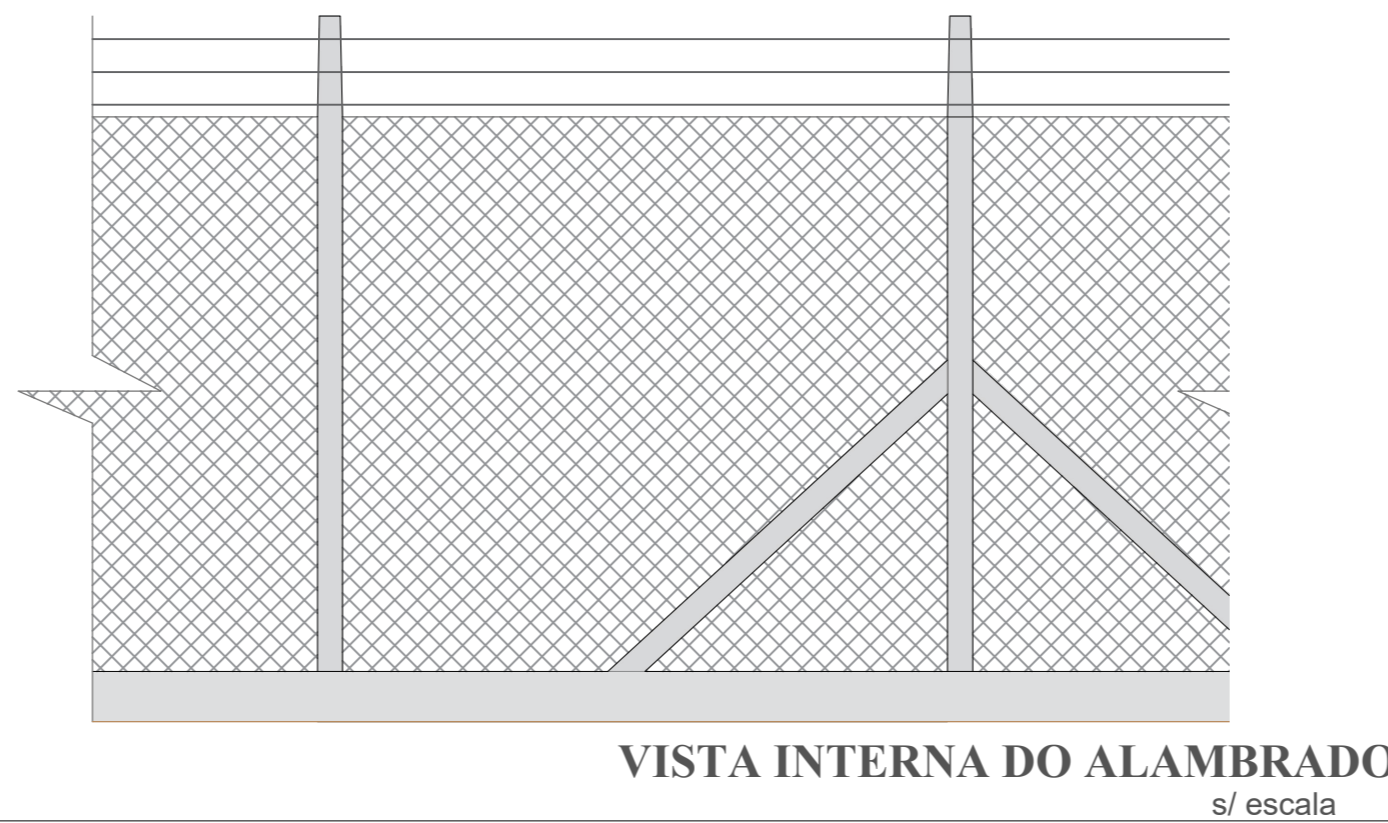
PLANTA BAIXA DO ALAMBRADO
esc. 1:40



CORTE LONGITUDINAL DO ALAMBRADO
esc. 1:30



VISTA LATERAL DO ALAMBRADO
esc. 1:30



VISTA INTERNA DO ALAMBRADO
s/ escala

PROJETO BÁSICO

1
1

Objeto do contrato: FECHAMENTO DO PERÍMETRO DO AERÓDROMO MUNICIPAL DE TIETÊ COM SISTEMA DE ALAMBRADO

Proprietário: MUNICÍPIO DE TIETÊ

Local: RUA ENG. HUMBERTO BORTOLETO DE ARRUDA, 140, JARDIM RODRIGUES DE MORAES

Cidade - Estado: TIETÊ - SP

Escala: INDICADA

Situação S/ Escala



Proprietário
Município de Tietê
Vlamir de Jesus Sandei
Prefeito Municipal

Secretário Interino de Obras e Planejamento
Arq^o Lucas Amadio Polastre
CAU: A146657-7

Outubro/2023