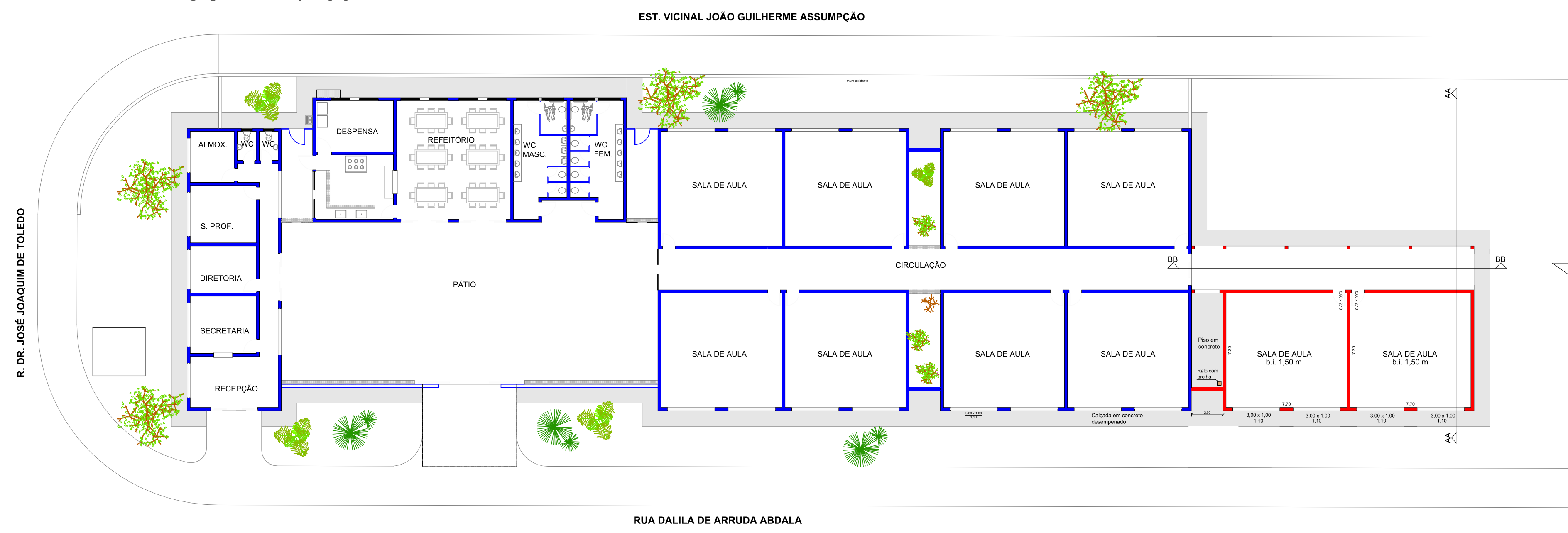
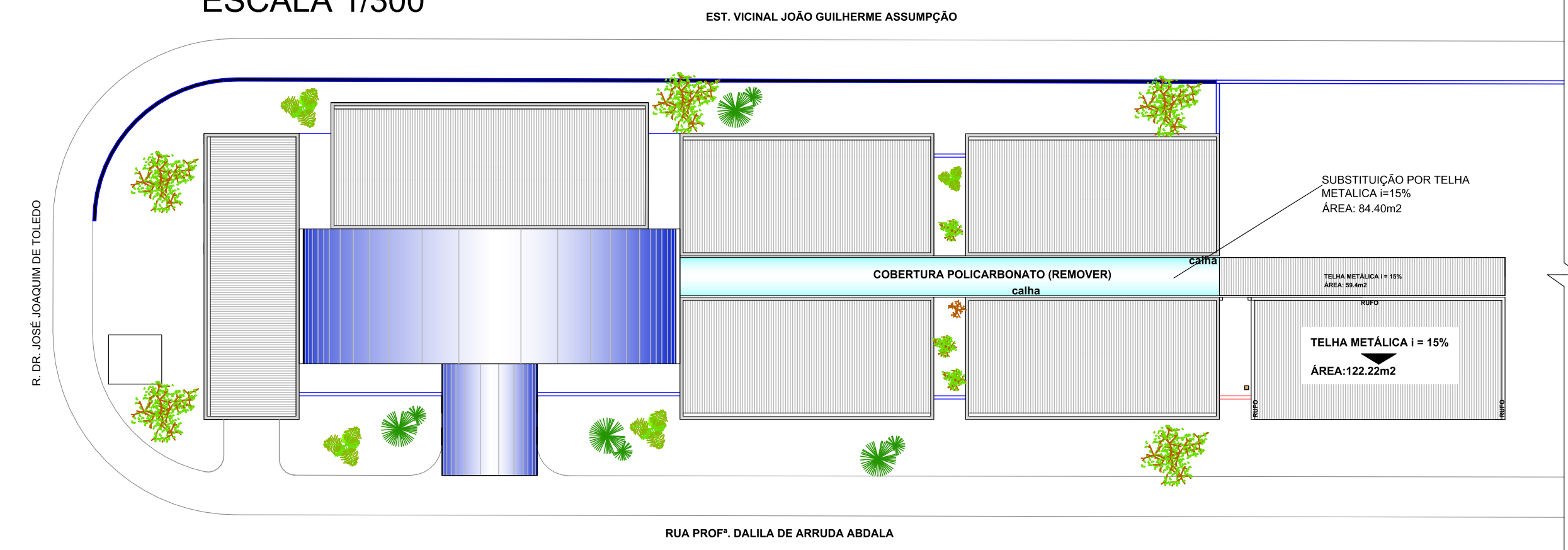


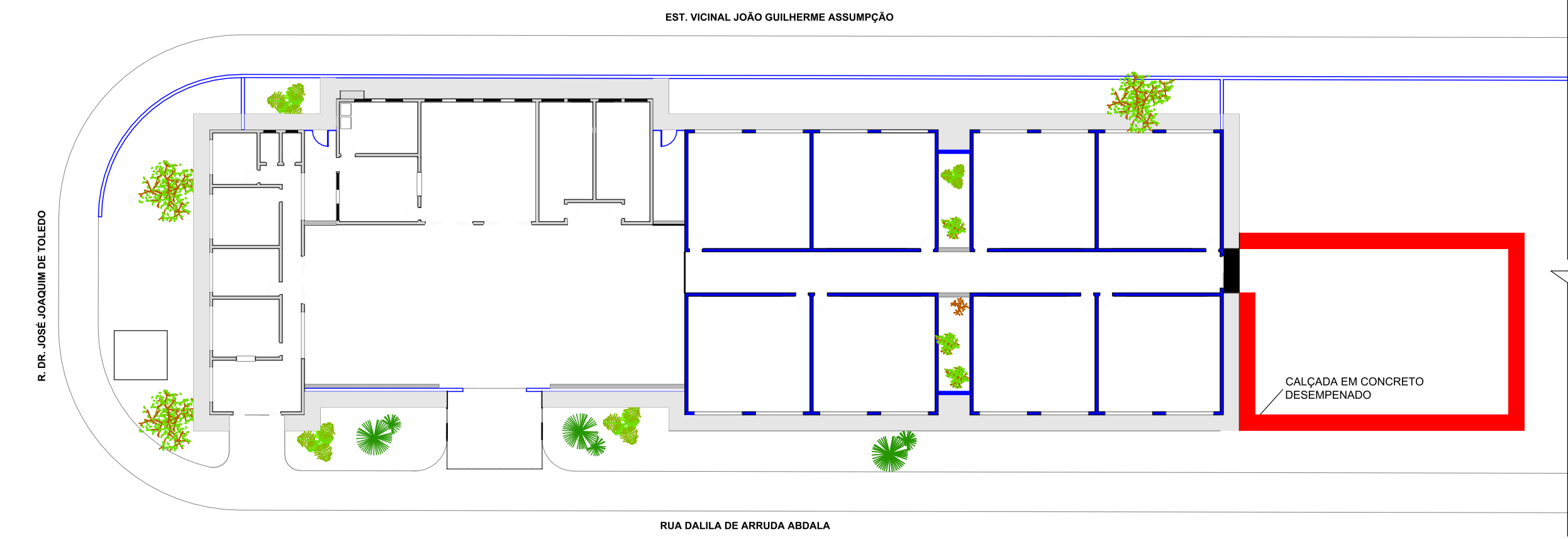
**PLANTA BAIXA
ESCALA 1/200**



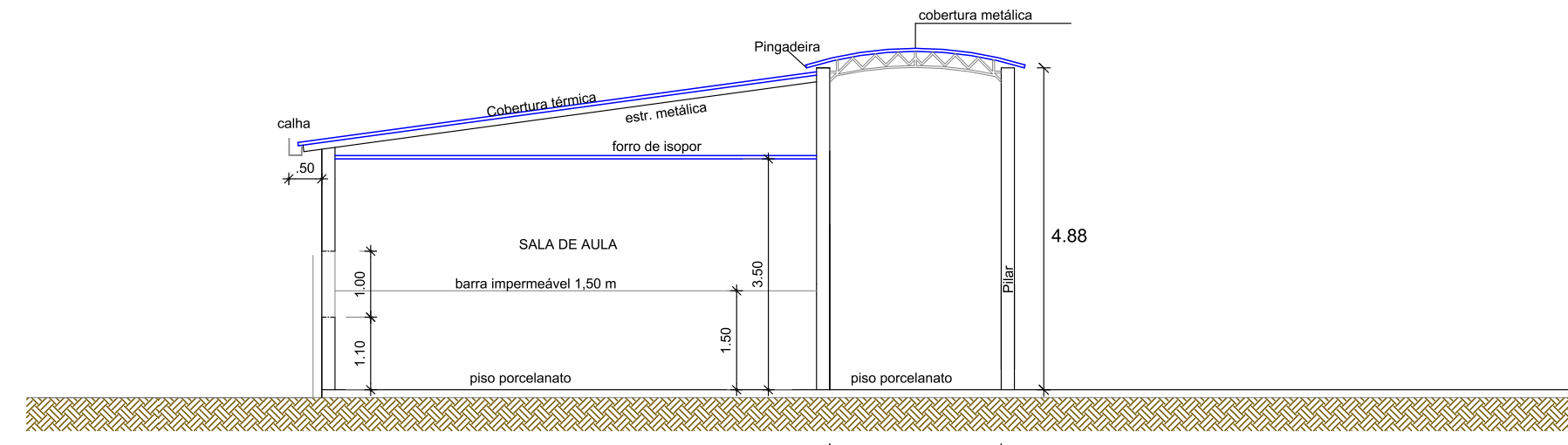
**PLANTA DE COBERTURA
ESCALA 1/300**



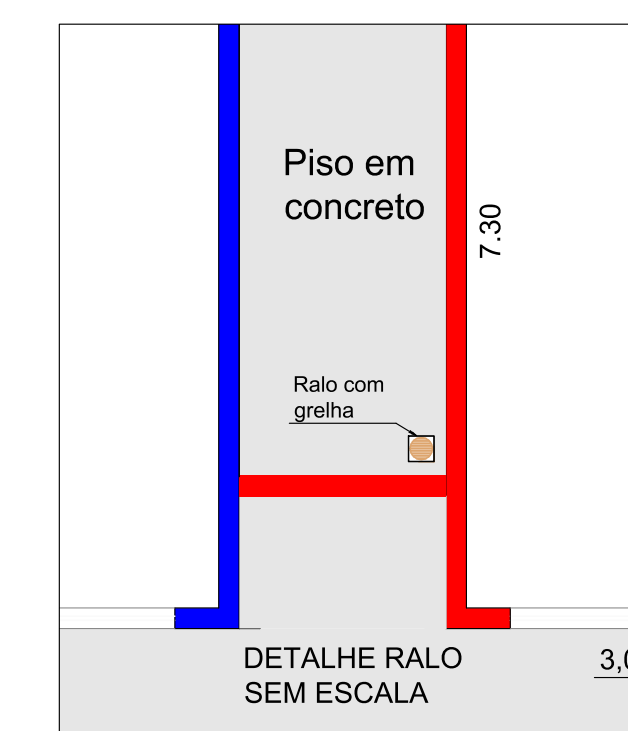
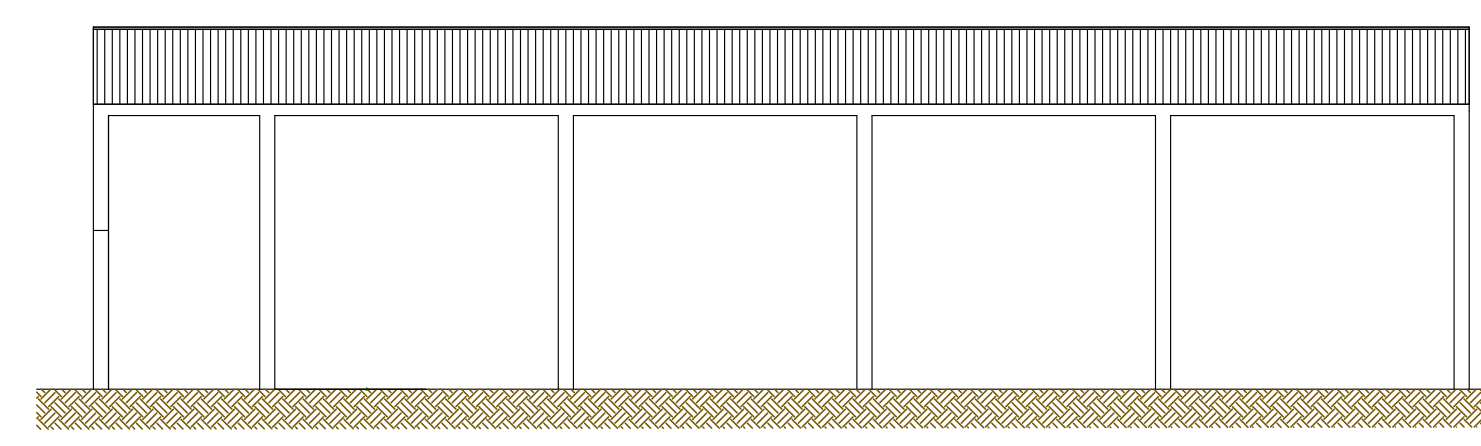
**PLANTA DE CALÇADA
ESCALA 1/300**



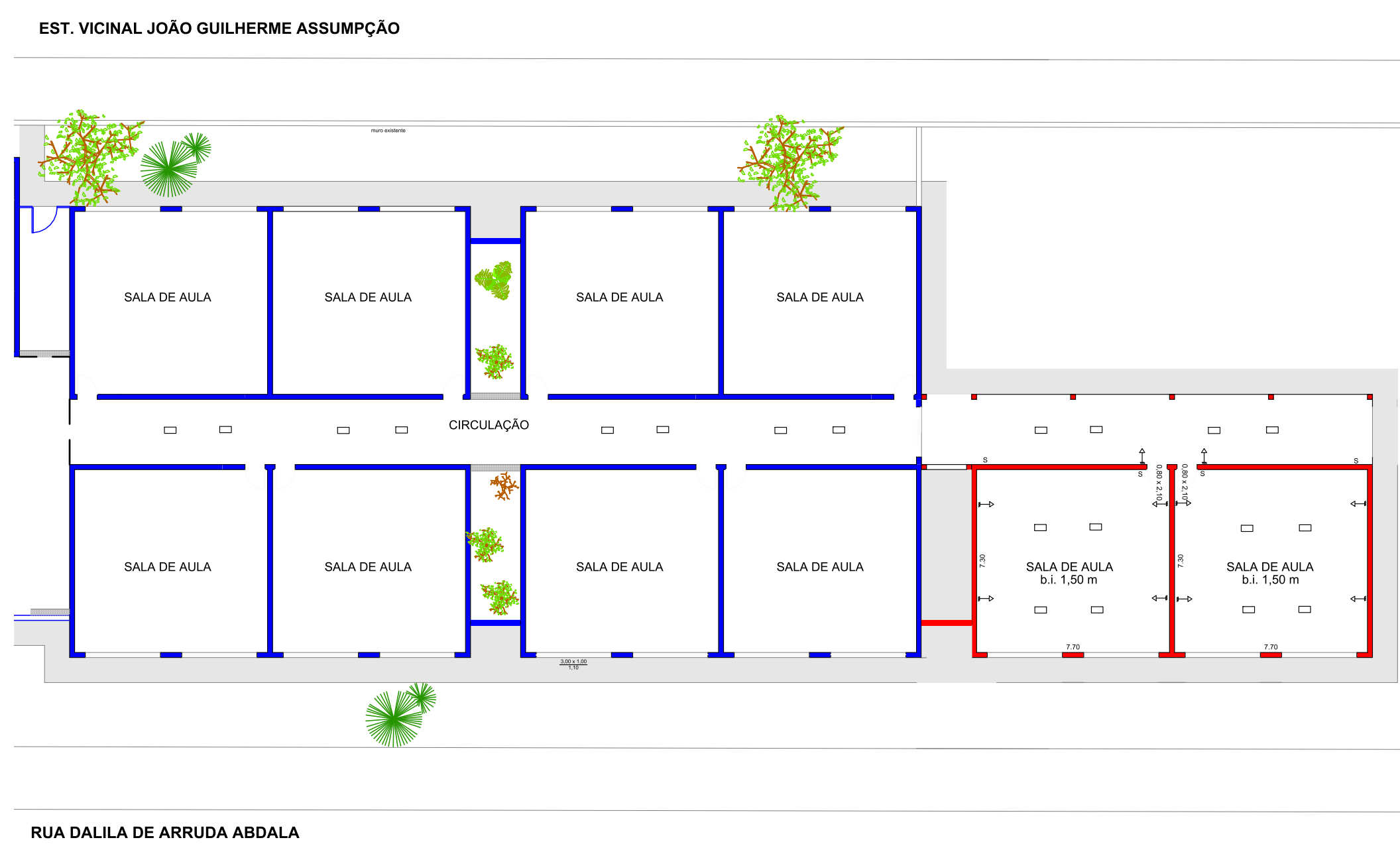
**CORTE AA
ESCALA 1/100**



**CORTE BB
ESCALA 1/100**



**PLANTA ELÉTRICA
ESCALA 1/200**



LEGENDA			
	TOMADA		A CONSTRUIR
	INTERRUPTOR		A DEMOLIR
	LUMINÁRIA		

Projeto Arquitetônico

F U

Ampliação da Escola Municipal Terras de Santa Maria

Título:
Prefeitura do Município de Tietê
Proprietário:

Rua Profª Dalila de Arruda Abdala - Terras de Santa Maria
Local:

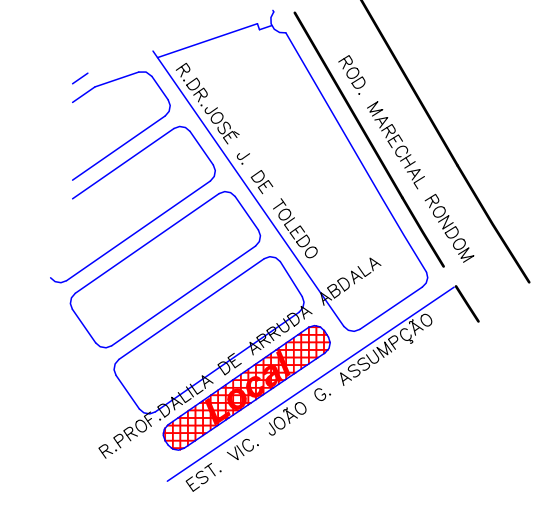
Tietê - S.P.

Cidade - Estado

Indicada em Planta

Escala:

Situação S/Escala



Proprietário
Prefeitura do Município de Tietê
Viamir de Jesus Sandel
Prefeito Municipal

Quadro de Áreas

Área a Ampliar: 168,00 m²
Calçada a Ampliar: 54,20 m²
Calçada a Demolir: 2,80 m²
Troca de Cobertura: 81,6 m²

Autor do Projeto
Engº Milton Pelusi
CREA: 0601356787