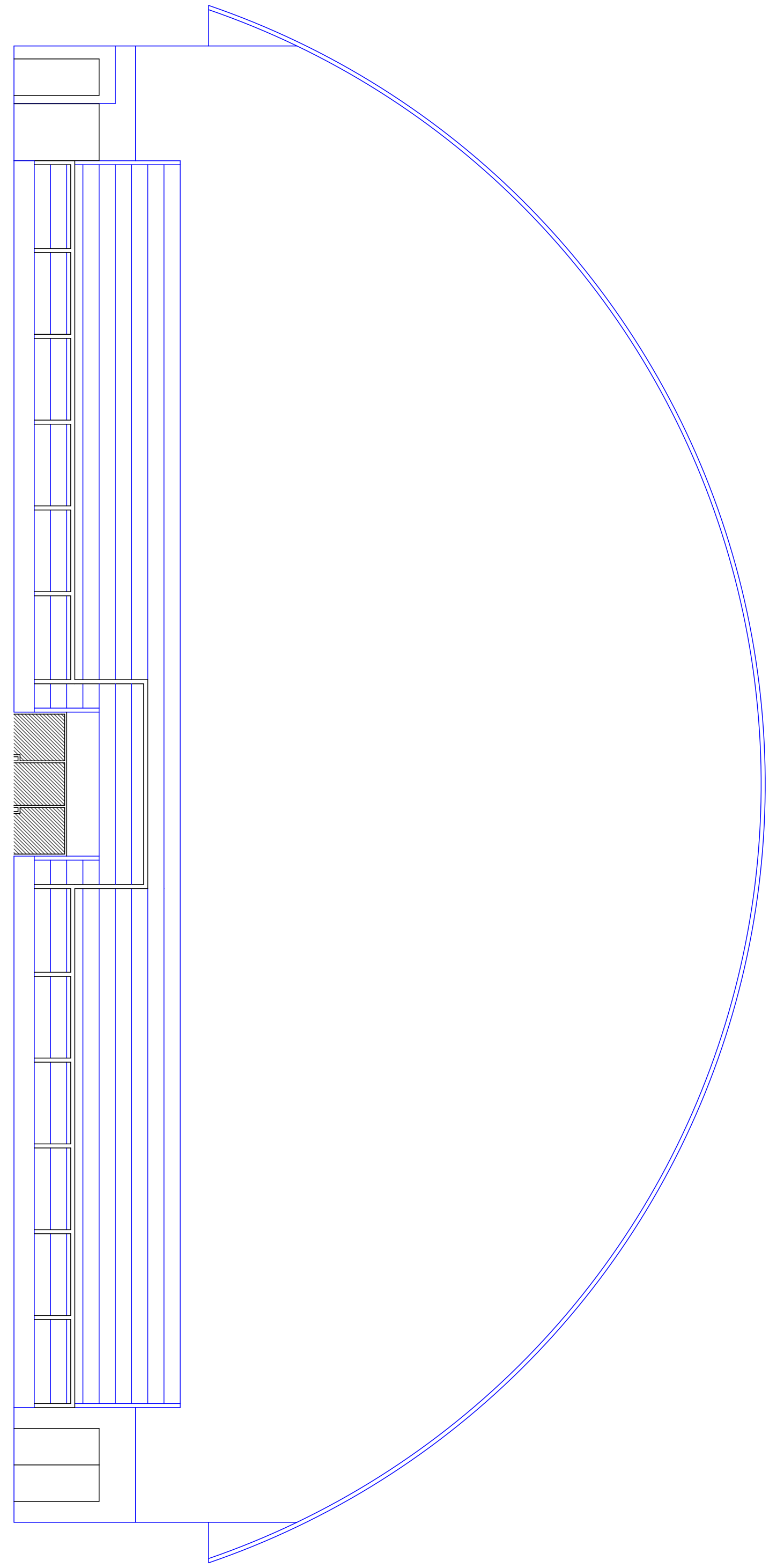
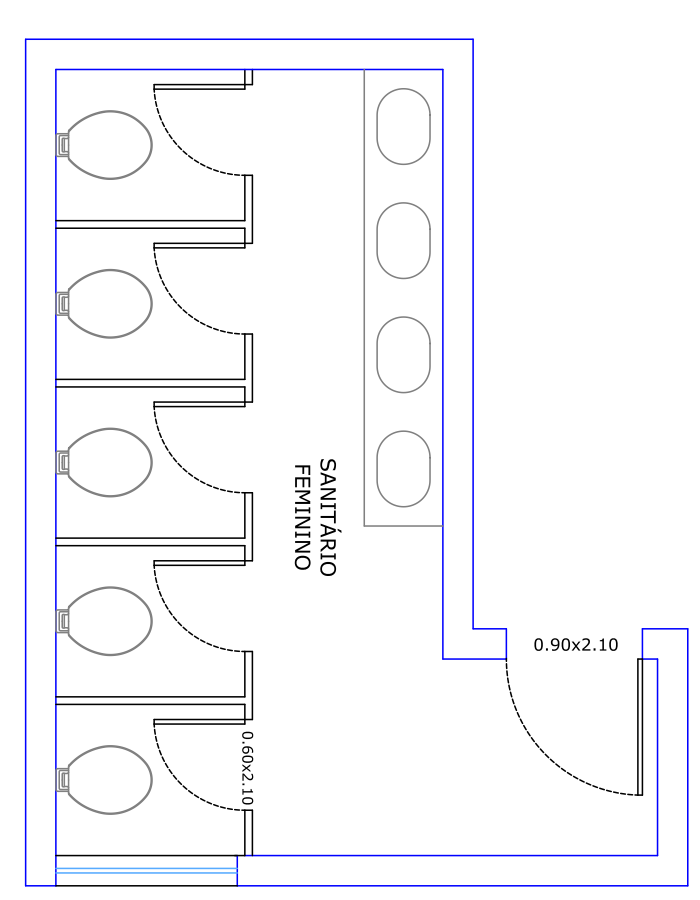


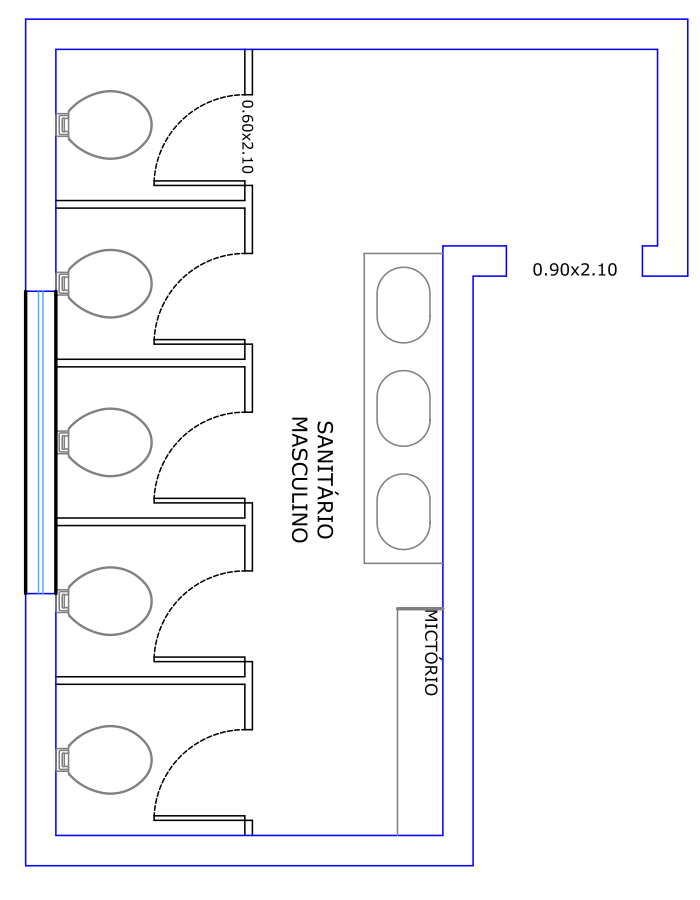
PLANTA GINÁSIO POLIESPORTIVO
esc. 1/125



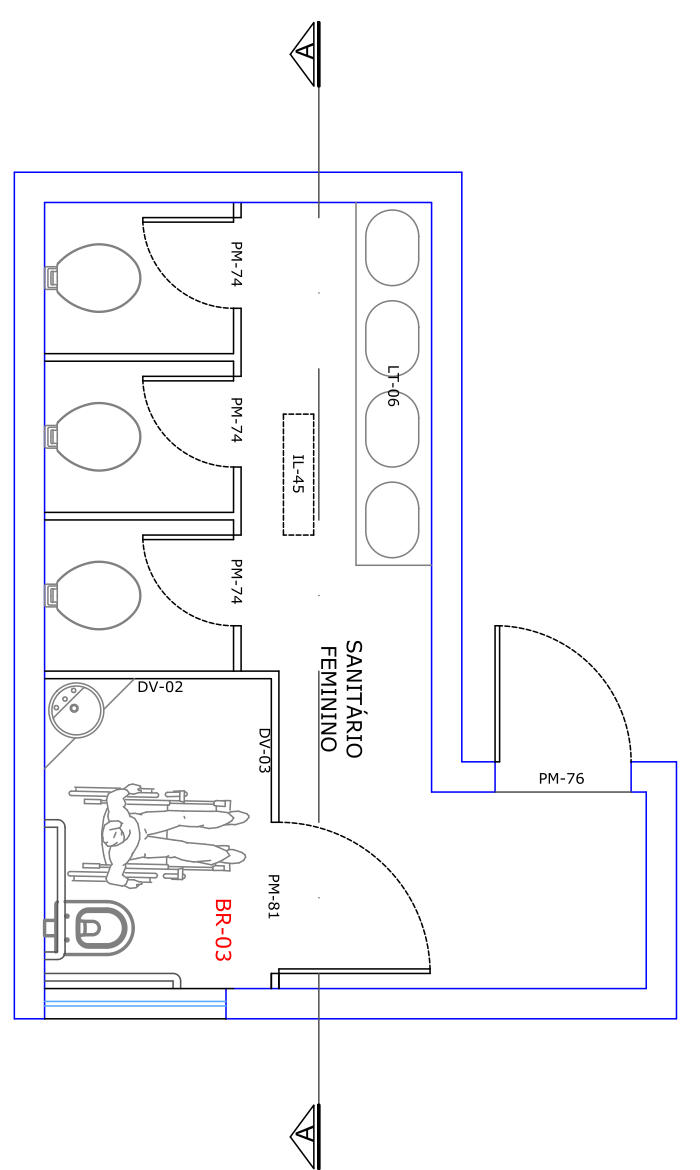
CORTE LONGITUDINAL
esc. 1/100



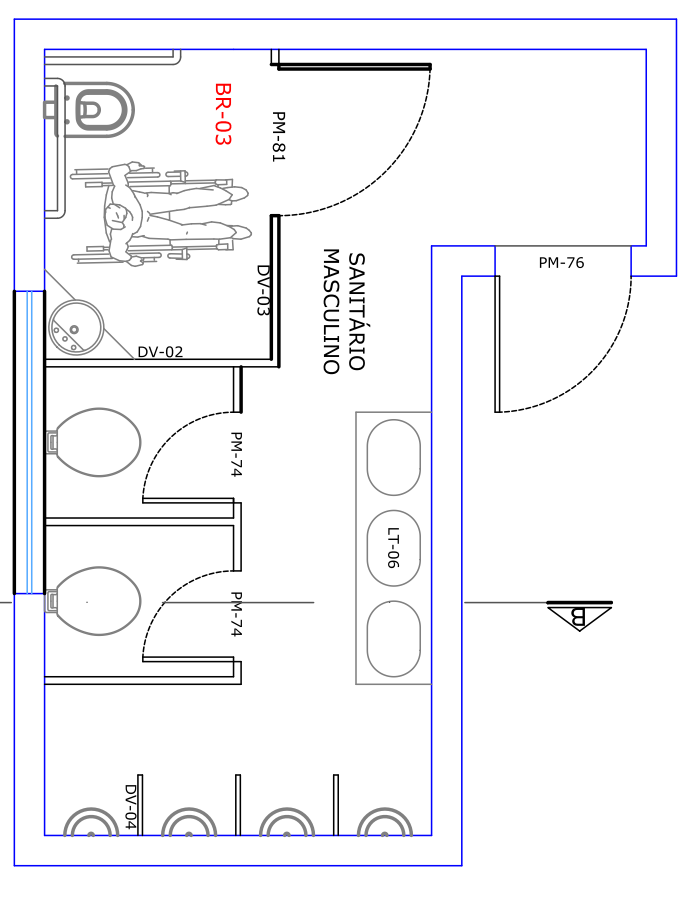
PLANTA SITUAÇÃO (SANTUÁRIO FEMININO)
esc. 1/50



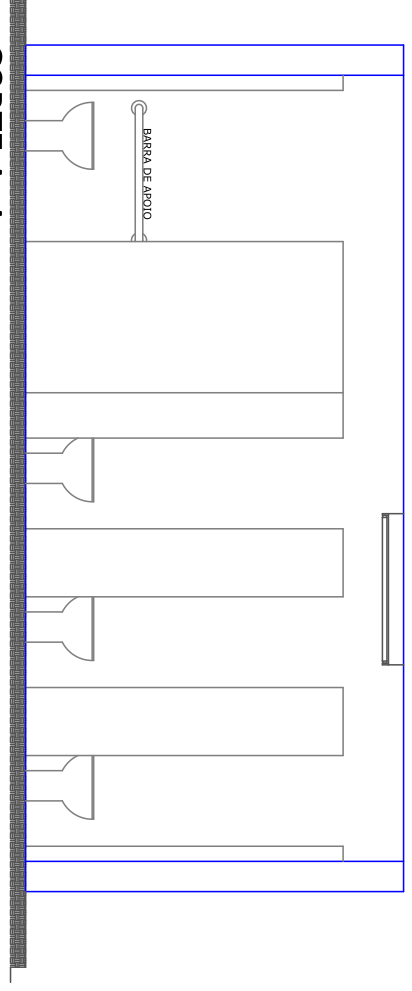
PLANTA SITUAÇÃO (SANTUÁRIO MASCULINO)
esc. 1/50



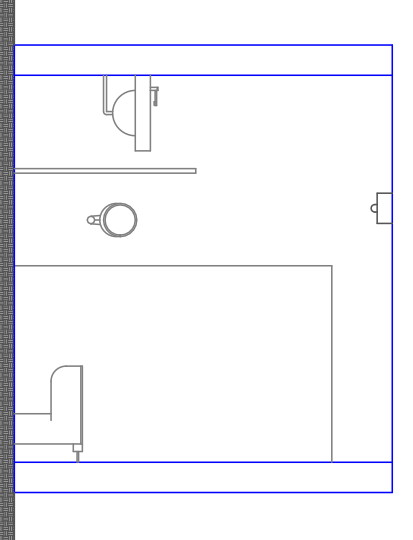
PLANTA PROPOSTA (SANTUÁRIO FEMININO)
esc. 1/50



PLANTA PROPOSTA (SANTUÁRIO MASCULINO)
esc. 1/50



CORTE A A
esc. 1/50



CORTE A B
esc. 1/50

- BR-03**
- Fachada sanitária, assento e elementos de fixação e hidráulicos.
 - Válvulas de descarga - duplo fluxo.
 - Barras de apoio completas.
 - Repelente.
 - Repelente.
 - Repelente.
 - Lavatório, inclusive acessórios de fixação, joão de metais, torneira, engates com conpila, sifão, válvula de escoamento e trava química.

Projeto Arquitetônico

F. U.

REFORMA DO GINÁSIO POLIESPORTIVO ACAÇIO FERRAZ

Prefeitura do Município de Tietê
Rua Nerval Ferreira Braga, 30
Bairro Nova Tietê

TIETÊ - SP

INDICADAS

Situação S/Escala



Proprietário: Prefeitura do Município de Tietê
Manoel David Korn de Carvalho
Proleto Municipal

Área total: 1.727,2718 m²

Autor do Projeto e Responsável Técnico
Eng. Civil Ozilio Bellussi
CREA/SP: 060.142.395-3
Diretor de Obras

Eng. Civil Milton Paulist
CREA/SP: 060.135.678-7

Desenho: João Francisco Espinal/AJSP